

# INSTRUCCIONES GENERALES EN CASO DE EMERGENCIA

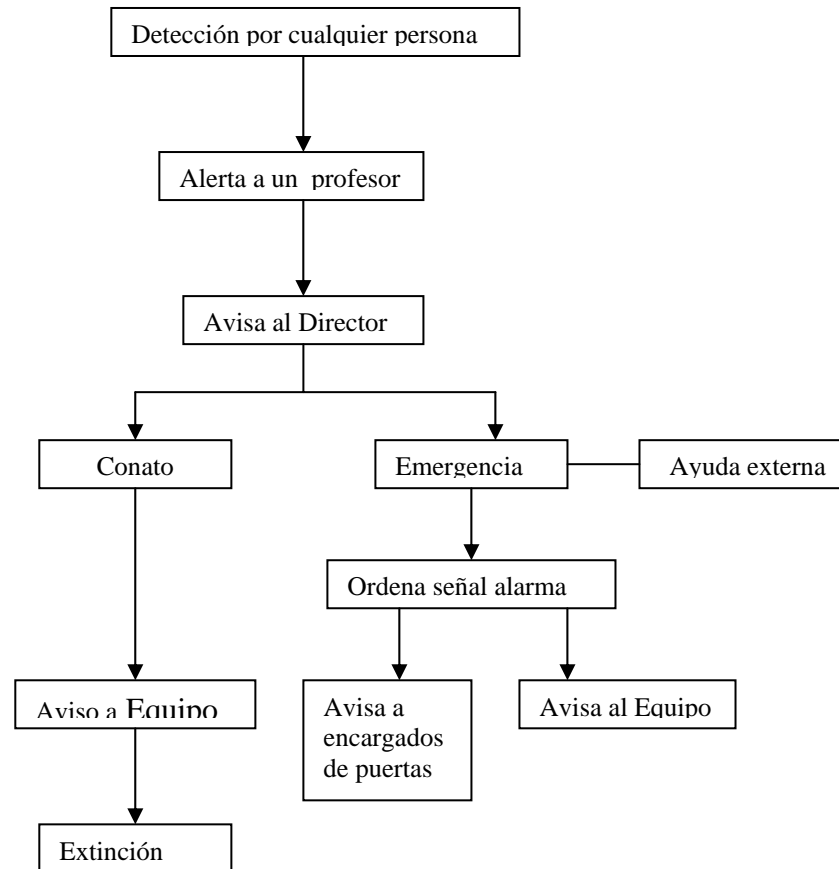
## NORMAS GENERALES DE ACTUACIÓN

- 1º- No pierdas la calma.
- 2º- Indica lo ocurrido a un profesor, ¿qué, dónde, cuándo?
- 3º- Sigue las instrucciones del profesor.
- 4º- Si no estás con tu grupo, únete al más cercano al sonar la alarma.
- 5º- Sal de forma ordenada y sin recoger objetos personales.
- 6º- No busques a nadie, lo encontrarás en el lugar de concentración.

## TELÉFONO DE EMERGENCIAS

**112**

## **EMERGENCIA: INCENDIO**



## EN CASO DE EVACUACIÓN

### Coordinador general:

- Director

### Encargados de las puertas:

- Profesor de guardia.
- Personal mantenimiento.
- Conserje
- Personal de jardinería

### Coordinadores de planta:

- profesor del último aula según sentido de evacuación.

### Encargados de cortar suministros:

- Oxígeno: profesor de frío.
- Gasoil: profesor de frío.
- Electricidad: conserje.

## LUGAR DE CONCENTRACIÓN

**CAMPO DE FÚTBOL**

# **EVACUACIÓN DEL CENTRO:** **PARTICULARIDADES**

**Sala de espera junto a taller de peluquería:** responsable de quién esté en él el profesor del taller de peluquería I y en el caso de que no se esté utilizando en ese momento se hará responsable el profesor del taller de estética anejo.

**Alumnos en lavabos:** se unirán al grupo de alumnos del taller de informática de STI.

**Alumnos en cantina:** Se responsabilizará de ellos el miembro del equipo directivo que está de guardia y saldrán por la puerta del patio.

## **Planta Baja:**

El profesor del Taller I de peluquería será el encargado de comunicar al profesor del aula 1.03 que puede iniciar el desalojo de la planta primera.

## **Primera Planta, orden de evacuación:**

- a) T-1.01, salón de actos,A-1.01,A-1.02.  
Este sector inicia la evacuación con carácter inmediato.  
El profesor del A-1.02(o en su defecto el del aula 1.01...) será el responsable del sector y una vez finalizado el desalojo del mismo se encargará de avisar al profesor del aula 2.01 para que inicie la evacuación de los alumnos de la segunda planta.
- b) Aula 1.03, biblioteca, A-12.04, A-1.05, L-1.01, L-1.02.  
El profesor del último laboratorio ( o del penúltimo ...) será el responsable del sector y de indicar al profesor del aula 2.12 ( o del aula 2.11...) que puede comenzar la evacuación de la segunda planta.

## **Segunda Planta, orden de evacuación:**

- a) Aula 2.01, A-2.07, A-2.06, A-2.05, A-2.02 A-2.04y A-2.03.  
El profesor del aula 2.01 iniciará el desalojo cuando así se lo autorice el profesor del aula 1.02 ( o del aula 1.01...) y el profesor del aula 2.03 es el responsable del sector y le comunicará al encargado de la puerta ( **personal de secretaría**) que no queda nadie en ese sector del Instituto.
- b) A-2.12, A-2.11, A-2.10, A-2.09 y A-2.08  
El profesor del aula 2.12comenzará a descender por las escaleras cuando se lo indique el profesor del último laboratorio del piso inferior y el profesor del aula 2.08 será el responsable de este sector y de comunicar al encargado de la puerta (**profesor de guardia**) que ha finalizado la evacuación de ese sector del centro.

## EN CASO DE EVACUACIÓN

### CORRESPONDE A LOS PROFESORES:

- Responsabilizarse del controlar los movimientos de los alumnos a su cargo, de acuerdo con las instrucciones recibidas del coordinador general y de los coordinadores de planta.
- Cada profesor en su aula organizará la estrategia de su grupo designando a los alumnos más responsables para realizar funciones concretas como cerrar ventanas, contar a los alumnos, controlar que no se llevan objetos personales etc. Con ello se pretende conseguir mayor participación en estos ejercicios.
- Cuando hayan desalojado todos los alumnos, cada profesor comprobará que las aulas y recintos que tiene asignados quedan vacíos, dejando las puertas y ventanas cerradas y comprobando que ningún alumno queda en los aseos y locales anexos.

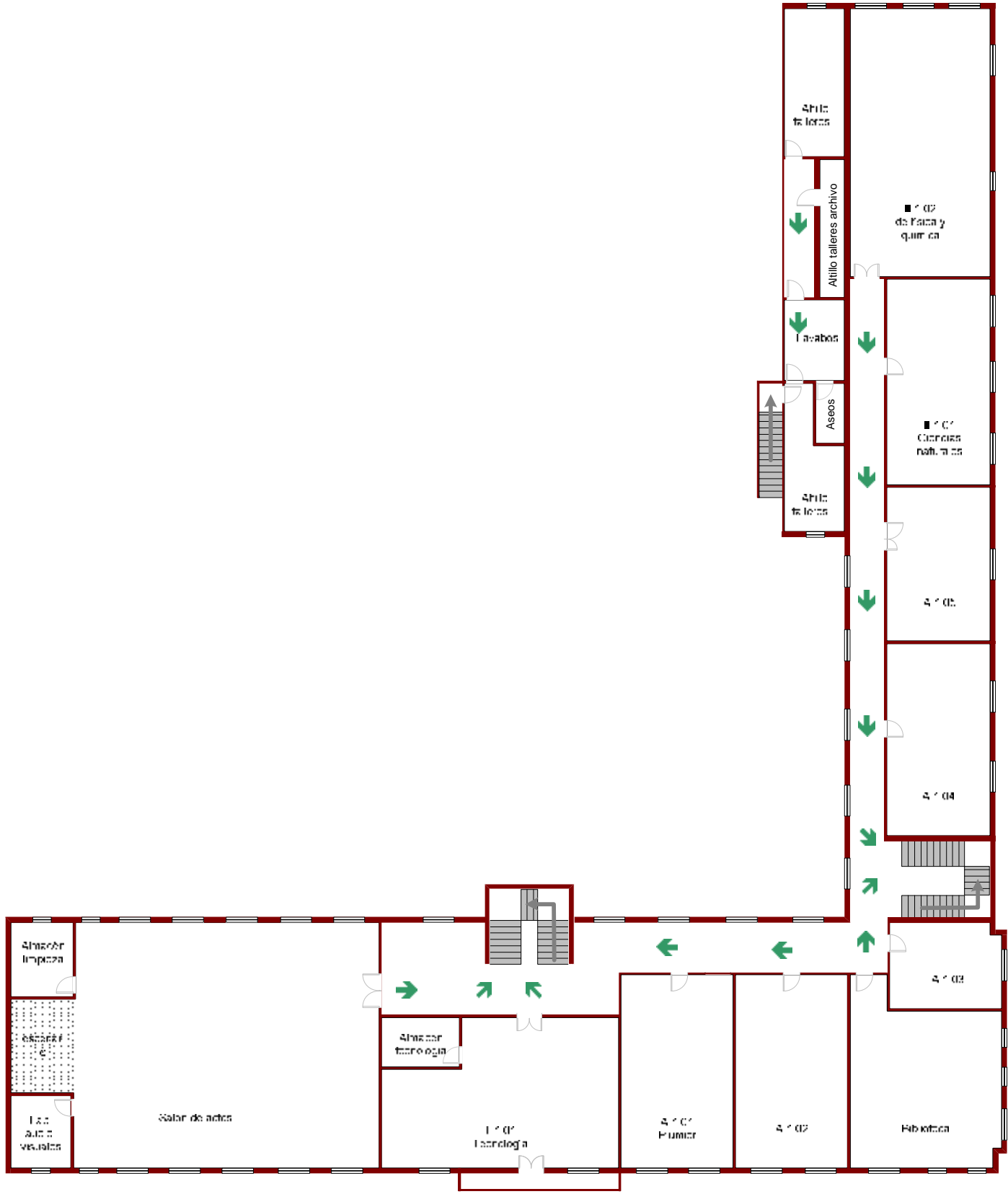
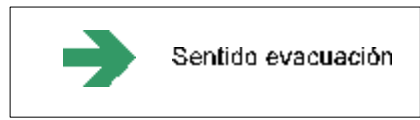
### CORRESPONDE A LOS ALUMNOS:

- Actuar siempre de acuerdo a las indicaciones dadas por su profesor. En ningún caso se deberá seguir iniciativas propias.
- Los alumnos a los que su profesor haya encomendado funciones concretas se responsabilizará de cumplirlas y de colaborar con el profesor en mantener el orden en el grupo.
- Los alumnos no recogerán sus objetos personales con el fin de evitar obstáculos y demoras.
- Los alumnos que al sonar la alarma se encuentren en los aseos o en otros anexos situados en la misma planta de su aula deberán unirse con toda rapidez a su grupo.  
En caso de que se encuentre la alumno en planta distinta de la de su aula, se incorporará al grupo más próximo que se encuentre en movimiento de salida.
- Todos los movimientos deben realizarse de prisa, pero sin correr, sin atropellar ni empujar a los demás.
- Ningún alumno deberá para junto a las puertas de salida.
- Los alumnos deben realizar este ejercicio en silencio y con sentido del orden y ayuda mutua, para evitar atropellos y lesiones, ayudando a los que tengan dificultades o sufran caídas.
- Se respetará el mobiliario y equipamiento escolar.
- En caso de que durante la evacuación haya algún obstáculo que dificulte la salida será retirado por los alumnos de forma que no provoque caídas.
- En ningún caso el alumno volverá para atrás con el pretexto de buscar a hermanos menores, amigos u objetos personales.
- En todo caso los grupos permanecerán siempre unidos, sin disgregarse ni adelantar a otros, incluso cuando se encuentren en los lugares exteriores de concentración previamente establecidos, con el objeto de facilitar el control de los alumnos.
- Los alumnos deberán circular pegados a las paredes del pasillo, para dejar el centro libre.

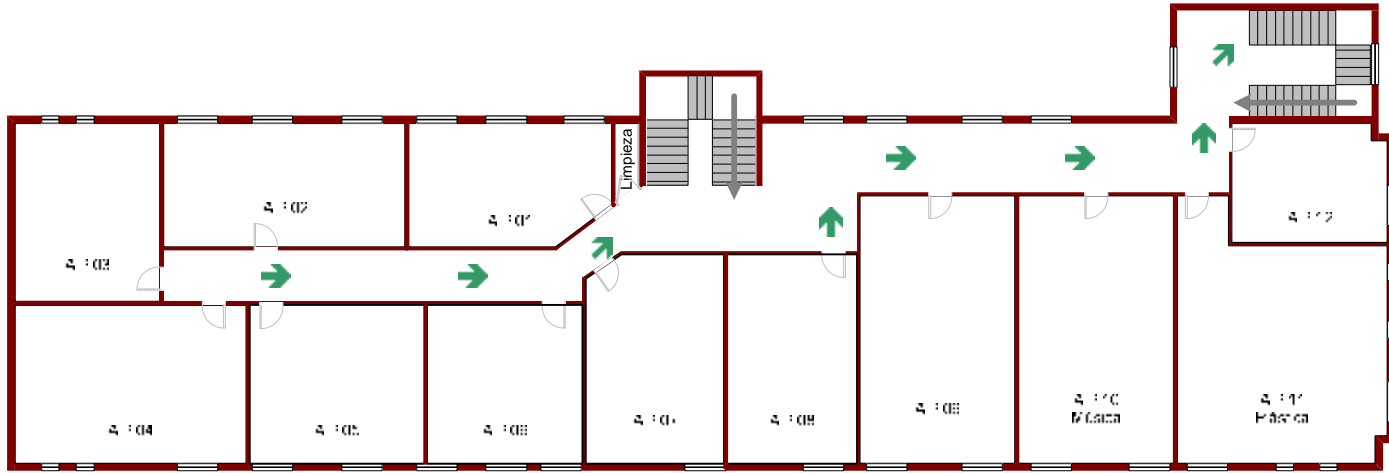
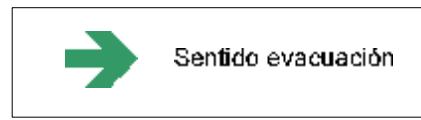
### **EN CASO DE RIESGO QUÍMICO:**

Se cerrarán todas las ventanas de las aulas y se procederá o no a la evacuación el centro según las órdenes de Protección Civil. En caso de no poder proceder a la evacuación del centro las zonas e confinamiento serán el Salón de Actos para el primer y segundo piso y las aulas 1, 2, 3 y 4 de la planta baja.





Escala	PRIMERA PLANTA
1/250	PLANO DE DISTRIBUCIÓN Y USO POR PLANTA, CON INDICACIÓN DE LAS VÍAS DE EVACUACIÓN, PRINCIPALES Y ALTERNATIVAS
	U.E. "Almirante Santa Teresa" D. Delta, Corrientes, P. 2202 Cartagena, Tel: 088-4314111



Escala	SEGUNDA PLANTA
1/250	PLANO DE DISTRIBUCIÓN Y USO POR PLANTA, CON INDICACIÓN DE LAS VÍAS DE EVACUACIÓN, PRINCIPALES Y ALTERNATIVAS
	U.E. "Almirante Bastarache" D. Dofa Gobernación, C. 2022 Cartagena, T. 1: 888 60 48 00